

# ВОЗДУШНАЯ ПРОТИВОДЫМНАЯ ЗАВЕСА ВПЗ-ИННОВЕНТ

## Обозначение агрегата:

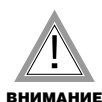
ВПЗ-ИННОВЕНТ	-х	-х	-х	-х	-х	
						Л – левая; П – правая
						длина воздуховодного короба
						относительный диаметр колеса вентилятора
						номер колеса (1, 2, 3) вентилятора
						число полюсов электродвигателя
						диаметр колеса вентилятора, дм.

## Назначение

Воздушные противоподымные завесы ВПЗ-ИННОВЕНТ предназначены для применения совместно с противопожарными воротами 1-го типа\*.

Возможность применения завес для других санитарно-технических целей определяет проектная организация заказчика.

**Предел огнестойкости, не более – Е1 60 (работа при температуре окружающей среды не более 350 °С, не менее 60 минут).**



**Обеспечение предела огнестойкости осуществляется за счет нанесения огнезащитного покрытия на элементы противоподымной завесы или иным предусмотренным строительным проектом способом. Огнезащитные покрытия или огнезащитные конструкции элементов завесы в комплект поставки не входят, определяются, наносятся и выполняются заказчиком.**

## Условия эксплуатации

Завесы предназначены для 2-й категории размещения по ГОСТ 15150-90 в условиях умеренного (У) и тропического (Т).

Максимальная расчетная температура среды, окружающей завесу, не более 350 °С.

В забираемом завесой воздухе не допускается наличие включений, агрессивных по отношению к сталям обыкновенного качества, взрывоопасных смесей, липких, волокнистых и абразивных веществ, с пыленностью не более 100 мг/м<sup>3</sup> и температурой выше 40 °С (45 °С – для тропического исполнения).

Среднее квадратическое значение виброскорости внешних источников вибрации в местах установки завес не должно превышать 2 мм/с.

Дальнейшее использование завесы работавшей при пожаре – ЗАПРЕЩЕНО.

\* Требования МГСН 5.01-01 от 16.10.01 «Стоянки легковых автомобилей» п.2.26 «...В подземных автостоянках допускается взамен тамбур-шлюзов перед въездом в изолированные рампы с этажей предусматривать устройство противопожарных ворот 1-го типа с воздушной завесой над ними со стороны помещения хранения автомобилей, посредством настильных воздушных струй от сопловых аппаратов, со скоростью истечения воздуха не менее 10 м/с, при начальной толщине струи не менее 0,03 м и ширине струи не менее ширины защищаемого проема».

## ВОЗДУШНАЯ ПРОТИВОДЫМНАЯ ЗАВЕСА ВПЗ-ИННОВЕНТ

### Устройство и принцип работы

Воздушная противоподымная завеса в базовом исполнении состоит из вентилятора и раздаточного короба.

Завесы № 2,5 и 3,15 могут комплектоваться съемными опорными кронштейнами. В завесах № 4, 5, 6,3 опорные кронштейны входят в состав вентилятора.

Воздухораздаточный короб размещается горизонтально над воротами со стороны помещения хранения автомобилей.

Воздухораздаточный короб может быть выполнен из нескольких частей, в зависимости от ширины проема ворот.

Воздух в завесу должен поступать с улицы через систему воздуховодов. Далее воздух подается в зону ворот, препятствуя прохождению дымовых газов.

### Основные параметры воздушной противоподымной завесы в базовом исполнении

Обозначение завесы	Производительность, тыс. м <sup>3</sup> /час	Мощность вентилятора, кВт	Скорость струи, м/с	Ширина щели, мм	Максимальная длина воздухораздаточного короба, м
ВПЗ-ИННОВЕНТ-2,5-2-1(1)	3,0	0,75	11	40	1,8
ВПЗ-ИННОВЕНТ-2,5-2-2(1)	2,3	0,55	11	40	1,8
ВПЗ-ИННОВЕНТ-3,15-2-1(1)	5,8	2,2	12	60	2,2
ВПЗ-ИННОВЕНТ-3,15-2-1(1,1)	6,3	2,2	12	60	2,4
ВПЗ-ИННОВЕНТ-3,15-2-2(1)	4,5	1,5	12	60	1,7
ВПЗ-ИННОВЕНТ-3,15-2-2(1,1)	5,0	1,5	12	60	1,9
ВПЗ-ИННОВЕНТ-4-4-1(1)	5,5	1,1	13	60	1,9
ВПЗ-ИННОВЕНТ-4-4-1(1,1)	6,0	1,1	13	60	2,1
ВПЗ-ИННОВЕНТ-4(5)-4-2(1)	7,0	2,2	13	60	2,5
ВПЗ-ИННОВЕНТ-5-4-1(1)	10,6	3,0	14	60	3,5
ВПЗ-ИННОВЕНТ-5-4-1(1,1)	11,8	3,0	14	60	3,8
ВПЗ-ИННОВЕНТ-5-4-2(1)	8,3	2,2	14	60	2,7
ВПЗ-ИННОВЕНТ-5-4-2(1,1)	9,1	2,2	14	60	3,0
ВПЗ-ИННОВЕНТ-5-4-3(1)	6,1	1,5	14	60	2,0
ВПЗ-ИННОВЕНТ-5-4-3(1,1)	6,8	1,5	14	60	2,2
ВПЗ-ИННОВЕНТ-5-6-1(1,1)	7,8	0,75	14	60	2,5
ВПЗ-ИННОВЕНТ-6,3-4-1(1)	21,5	11,0	15	70	5,6
ВПЗ-ИННОВЕНТ-6,3-4-1(1,1)	23,8	11,0	15	70	6,3
ВПЗ-ИННОВЕНТ-6,3-4-2(1)	17,0	7,5	15	70	4,5
ВПЗ-ИННОВЕНТ-6,3-4-2(1,1)	18,3	7,5	15	70	4,8
ВПЗ-ИННОВЕНТ-6,3-4-3(1)	12,3	5,5	15	70	3,2
ВПЗ-ИННОВЕНТ-6,3-4-3(1,1)	13,5	5,5	15	70	3,5
ВПЗ-ИННОВЕНТ-6,3-6-1(1)	14,3	3,0	15	70	3,7
ВПЗ-ИННОВЕНТ-6,3-6-1(1,1)	15,7	3,0	15	70	4,1
ВПЗ-ИННОВЕНТ-6,3-6-2(1)	11,3	2,2	15	70	3,0
ВПЗ-ИННОВЕНТ-6,3-6-3(1)	8,3	2,2	15	60	2,2
ВПЗ-ИННОВЕНТ-6,3-6-3(1,1)	9,0	2,2	15	60	2,4

Производительность завесы указана:

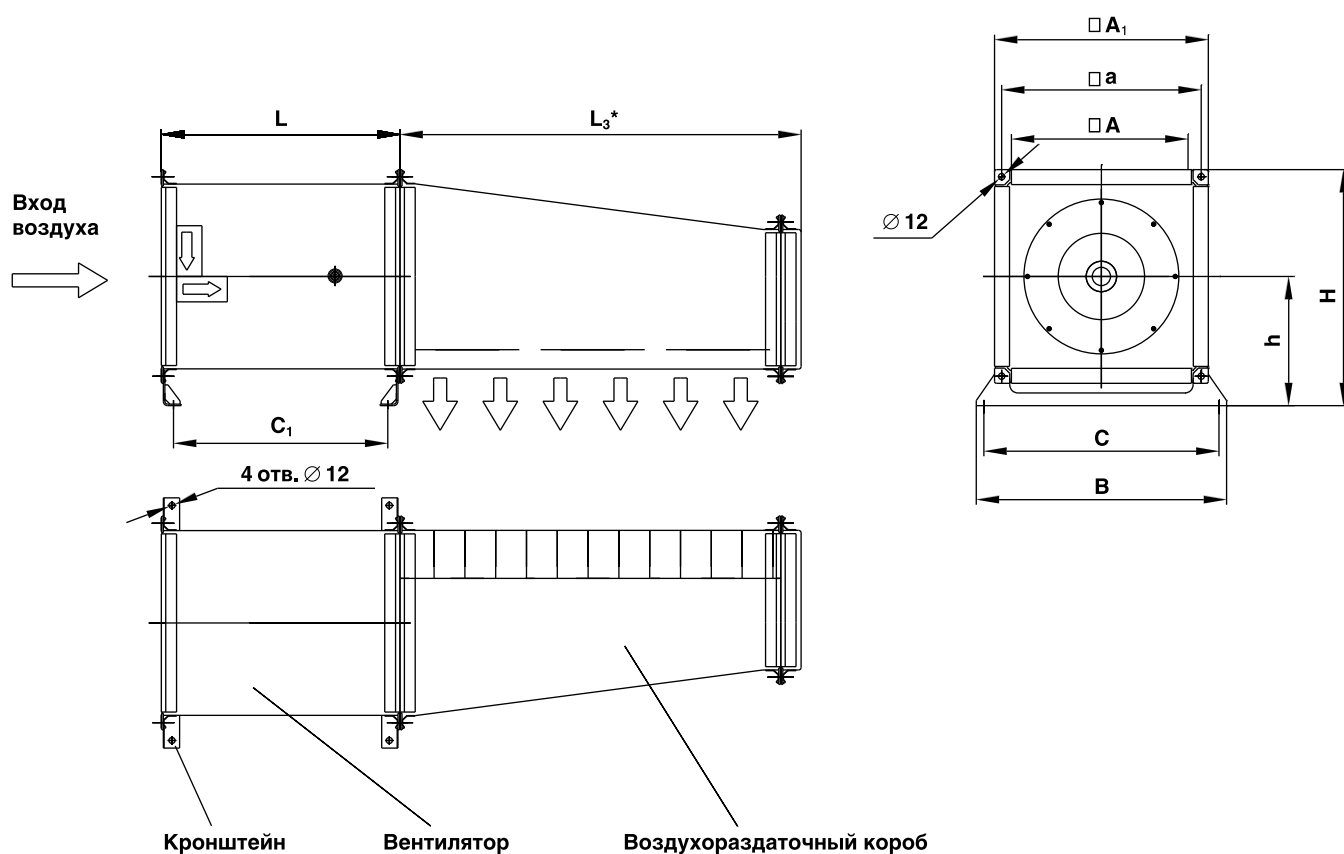
с учетом условных аэродинамических потерь во входном воздуховоде 30-50 Па;

при максимальной длине воздухораздаточного короба;

при нормальных значениях климатических факторов по ГОСТ 15150

## ВОЗДУШНАЯ ПРОТИВОДЫМНАЯ ЗАВЕСА ВПЗ-ИННОВЕНТ

[ Габаритные и присоединительные размеры ]

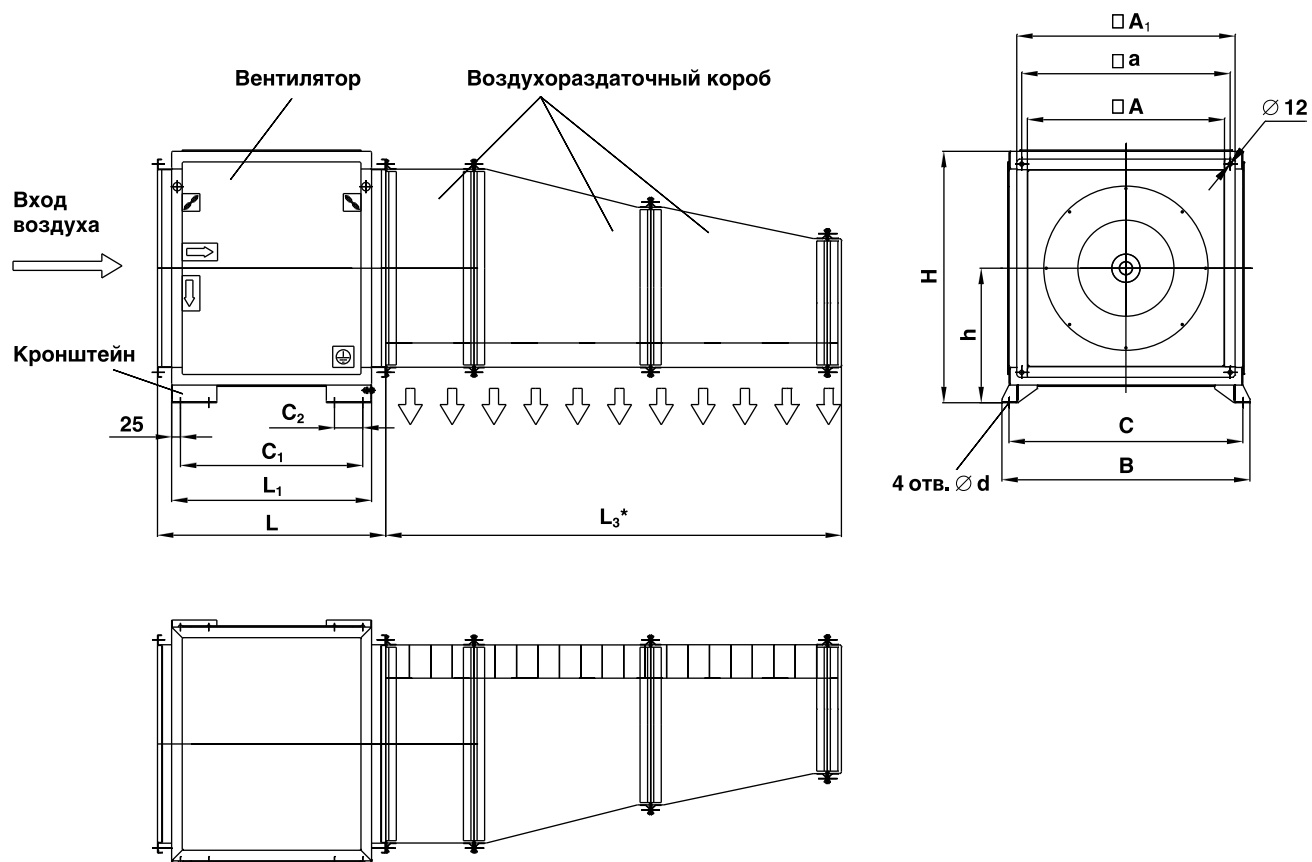


Вентилятор	Размеры, мм								
	A	a	A <sub>1</sub>	B	C	C <sub>1</sub>	h	H	L
ВПЗ-ИННОВЕНТ-2,5	362	393	421	493	463	439	255	474	470
ВПЗ-ИННОВЕНТ-3,15	451	482	510	582	552	514	299	562	545

\* Длина воздухораздаточного короба  $L_3$  определяется заказчиком и указана в обозначении завесы.

## ВОЗДУШНАЯ ПРОТИВОДЫМНАЯ ЗАВЕСА ВПЗ-ИННОВЕНТ

[ Габаритные и присоединительные размеры ]



Вентилятор	Размеры, мм											
	A	a	A <sub>1</sub>	B	C	C <sub>1</sub>	C <sub>2</sub>	h	H	L	L <sub>1</sub>	d
ВПЗ-ИННОВЕНТ-4	558	590	618	702	662	516	80	381	716	646	566	12
ВПЗ-ИННОВЕНТ-5	710	742	770	854	814	668	100	457	868	798	718	12
ВПЗ-ИННОВЕНТ-6,3	902	934	962	1046	1006	860	100	553	1060	990	910	14

\* Длина воздухораздаточного короба  $L_3$  определяется заказчиком и указана в обозначении завесы.